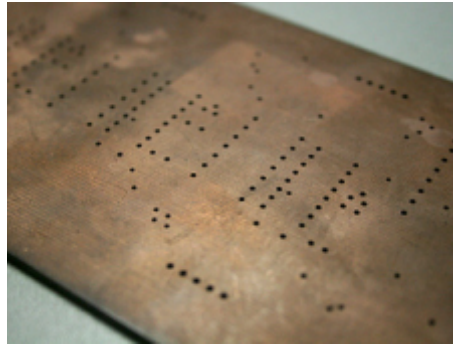


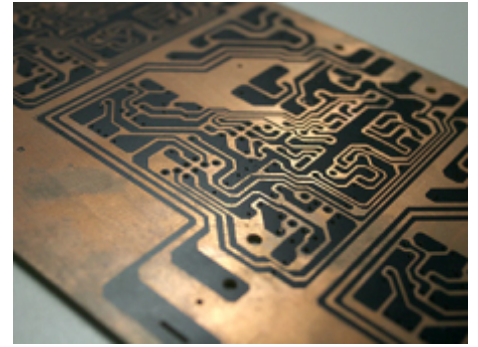
EFEITO EM CIRCUITO IMPRESSO



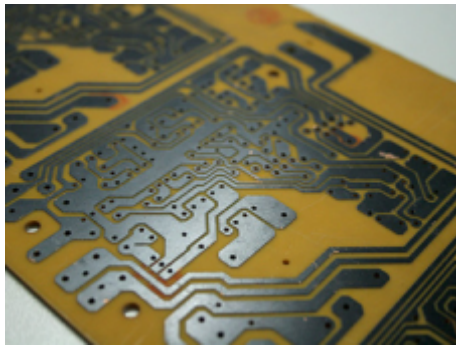
PASSO 01:
Utilizar placa de fenolite, mono face.



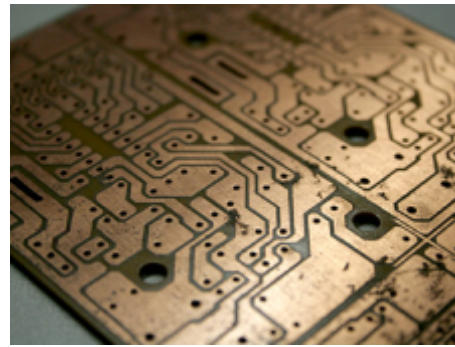
PASSO 02:
Fazer furações e polimento na placa.



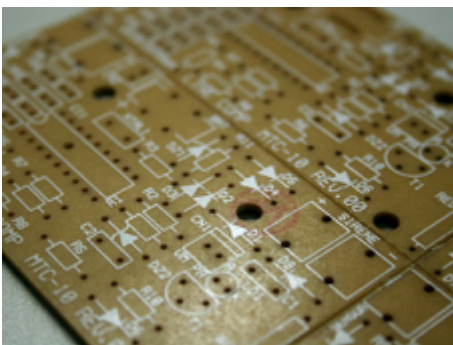
PASSO 03:
Aplicar Etch Resist Azul ou Cinza Escuro para o desenho da trilha, com matriz serigráfica em poliéster monofilamento de 120 a 150 fios. Deixar secar em estufa de 5 a 7 minutos a 140°C.



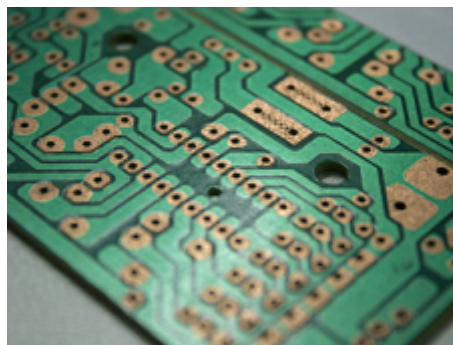
PASSO 04:
Efetuar processo de corrosão através de banho de Percloroeto de Ferro ou Cloreto Cúprico como agente corrosivo e remoção da película através de solução alcalis ou solventes.



PASSO 05:
Fazer remoção do Etch Resist através de banho de Soda Cáustica para surgimento da trilha.



PASSO 06:
Aplicar a tinta Seriepoxi através de impressão serigráfica, onde se fixarão os componentes eletrônicos.



PASSO 07:
Aplicar o Solder Resist bicomponente Verde, Azul ou Incolor com matriz serigráfica de poliéster monofilamento de 48 a 77 fios, devendo se obter uma camada mínima de 25 microns. Secar em estufa de ar circulante a 120°C de 30 a 40 minutos.



PASSO 08:
Aplicar o Verniz Protetor M1403.